

Balas JG-Excopesa Brenneke

Poder demoledor para escopetas

Mabel Díaz (Excopesa)

**Nunca se sabe dónde puede aparecer
sorpresa y el suspense también forma parte
estar preparados para cualquier lanzamiento
a nuestra escopeta en el rifle más potente
Segura y precisa como ninguna, la JG-Excopesa
preparada para la caza mayor.**

A landscape photograph featuring a forested hillside in the background, a row of trees in the middle ground, and a rocky, brownish field in the foreground. The sky is overcast.

ARMAS

**er una gran oportunidad. La
man parte de la caza. Hay que
ce y la bala JG-Brenneke convierte
otente a corta y media distancia.
bala JG-Brenneke está siempre**

La bala cartucho permite optimizar el uso de nuestra escopeta, y en modo cilíndrico (Full Choke) se convierte en un arma idónea para la práctica de la caza mayor en distancias de hasta 40 metros, con gran precisión.

Este cartucho se ha desarrollado en función del uso que va a tener y el rendimiento necesario.

Cuando utilizamos un cartucho con bala y una escopeta estamos disparando con la única referencia del punto de mira. La distancia máxima a la que podemos disparar con cierta puntería es de 60-70 metros. Por supuesto que una bala puede llegar más lejos, pero la queremos utilizar con PRECISIÓN.







Argumentar que se puede disparar a 100 metros, es mitad argumento y mitad engaño, ya que aunque un cartucho físicamente pueda llegar a 100 metros, nunca lo hará con precisión. Si alguien ha intentado apuntar a un jabalí con una escopeta, habrá comprobado que el punto de mira tapa no ya todo el jabalí sino muchísimo espacio a su alrededor. La distancia aumenta este problema. Cuanto más lejos, más espacio quedará tapado por el sistema de puntería. Por lo tanto necesitamos una punta de bala que tenga la máxima energía a una distancia aproximada de 40 metros, que es donde dispararemos, como promedio la mayor parte de las veces.

Por ello, Nobel Sport España ha desarrollado la punta de bala más pesada del mercado, la punta de bala Brenneke de 39 gramos de peso. Este peso contrasta con los habituales en el sector que oscilan entre los 28 y 32 gramos.

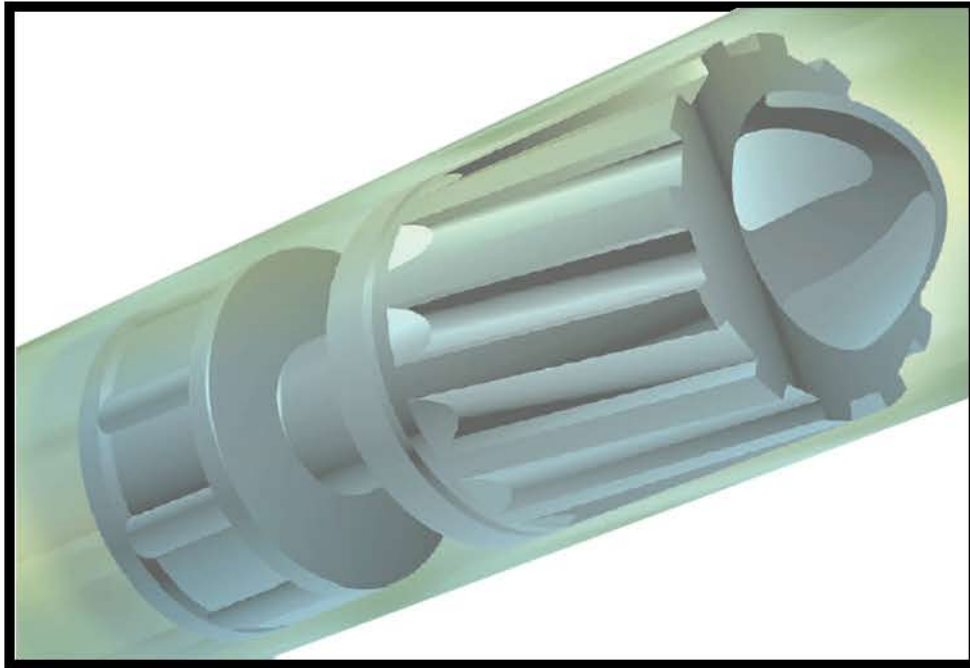
¿Porqué de color negro?

Su color negro le da un aspecto de poder inigualable. Pero el pintado en negro lo que hace realmente es proteger el interior del cañón de la escopeta del plomo de la bala que, al empezar a girar dentro del cañón de la escopeta, ayuda a su protección del rozamiento, retrasando claramente el efecto de emplomado de los cañones.









Para impulsar con energía y presión contenida esta bala, hemos tenido que usar una pólvora de doble base, la pólvora TECNA capaz de mover los pesados 39 gramos a una velocidad inicial de 410 m/seg. con 700 kilos de presión. Estos 410 m/seg. son reales, no los teóricos que aparecen en los catálogos de otros fabricantes y que luego son mucho más bajos.

Hemos comparado la bala JG-Brenn mercado con los sig

MARCA	PRESIÓN	VELOCIDAD R
MARCA 1	774	436
MARCA 2	829	467
MARCA 3	1.035	400
MARCA 4	1.209	440
JG	736	410



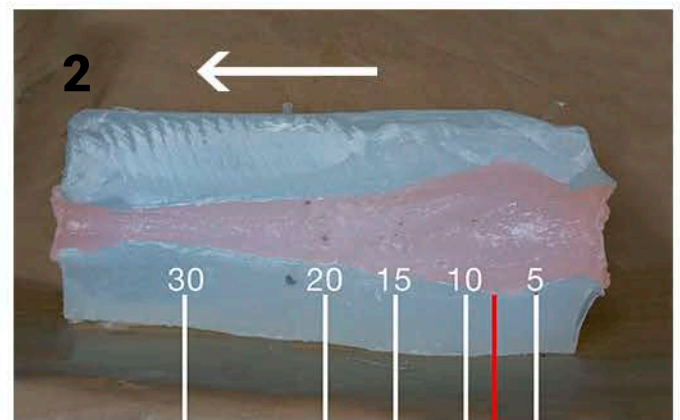
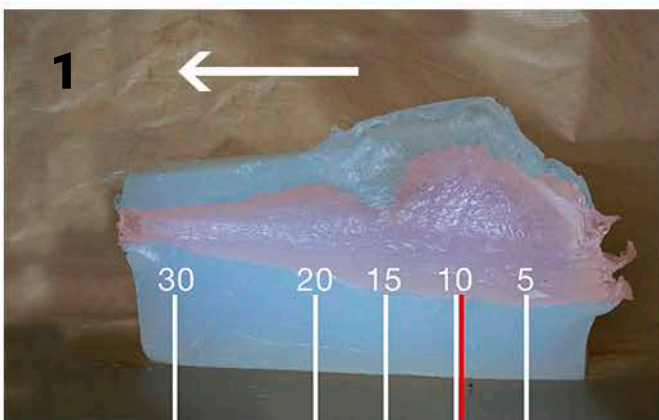
**eke con otras 4 primeras marcas del
siguientes resultados:**

REAL	PESO REAL	ENERGÍA REAL	CAÑÓN
	31,22	2.967	Liso
	28,26	3.082	Liso
	33,78	2.702	Liso
	25,90	2.507	Liso
	39,10	3.286	Liso

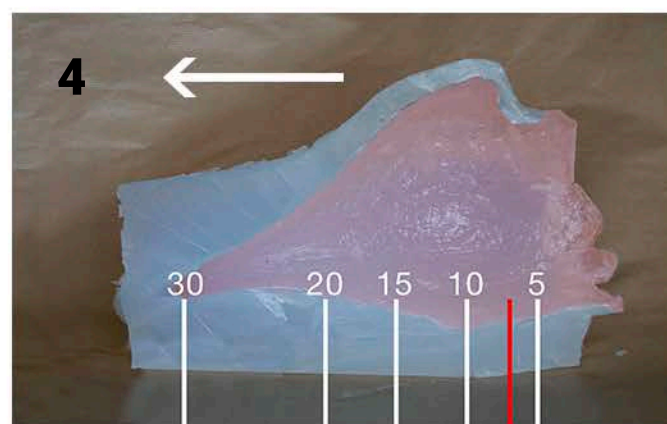
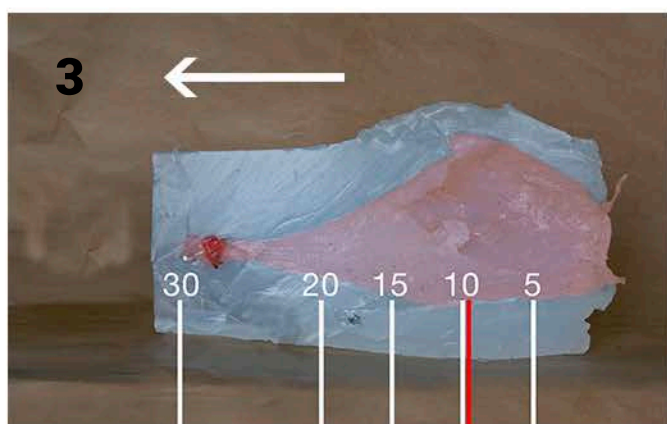
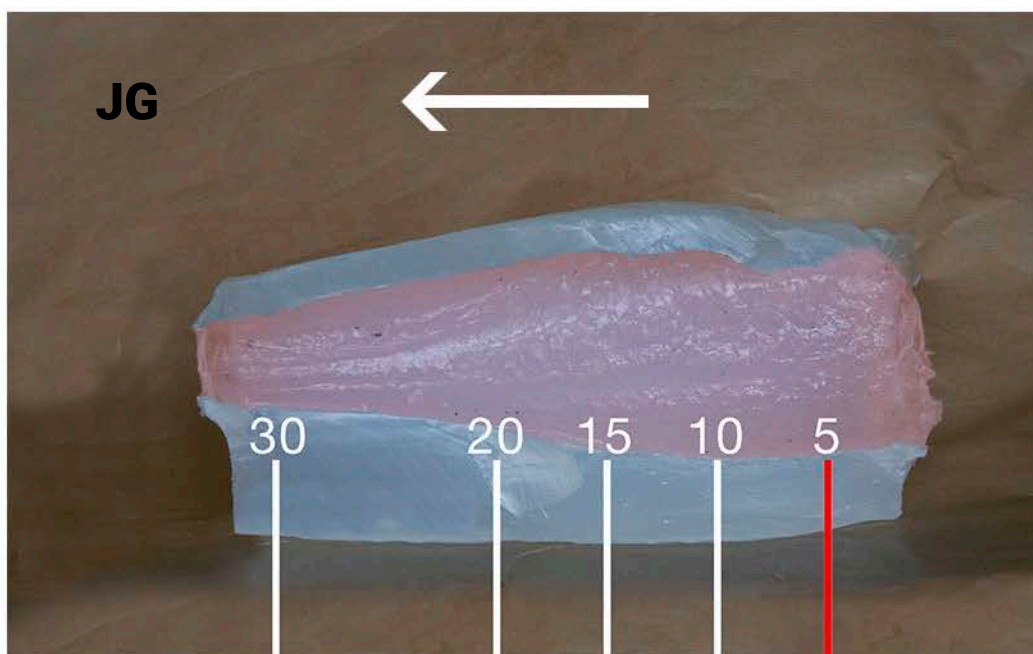


La siguiente característica es la rápida y efectiva de ver y comparar esta característica es la expansión y la penetración.

Por ello hemos disparado las 5 puntas de bala objeto de nuestra prueba comparativa sobre bloques de gelatina situados a 40 metros de distancia con los siguientes resultados:



**iva expansión de la energía. La forma más clara
rando sobre bloques de gelatina y observar la**





Con estos datos podemos ver que la bala JG-Brenneke-39 tiene el mayor poder de expansión de entrada y que mantiene durante mayor tiempo la expansión, llegando hasta los 4 cm. a los 30 cm. de longitud. En definitiva, la punta de Brenneke es, sencillamente, la punta más poderosa del mercado por balística y prestaciones.

PENETRACIÓN					
MARCA	A LOS 5 CM	A LOS 10 CM	A LOS 15 CM	A LOS 20 CM	A LOS 30 CM
MARCA 1	9 CM	13 CM	9,5 CM	7 CM	3,3 CM
MARCA 2	12 CM	15 CM	12 CM	6 CM	1 CM
MARCA 3	9 CM	10 CM	8 CM	3CM	0
MARCA 4	7,5 CM	8 CM	6 CM	4,5 CM	2,5 CM
JG	13 CM	9 CM	8,7 CM	7,5 CM	4 CM

MAXIMA EXPANSION	A QUÉ DISTANCIA
13,5 CM	A los 9,5 cm
16 CM	A los 7 cm
11 CM	A los 9,5 cm
9 CM	A los 8 cm
13 CM	A los 5 cm

En definitiva, queda demostrado que con nuestra arma de ánima lisa podemos alcanzar, a la distancia adecuada, unas prestaciones similares a las que se consiguen con los rifles modernos.

La JG Brenneke es la muestra palpable de estas situaciones.

Para aquellos amantes de la escopeta, o para quienes cazan en zonas boscosas y de vegetación espesa, con unos tiraderos no superiores a los 40-50 metros, disponen de la bala definitiva para resolver con contundencia y efectividad las acciones de caza que se presenten.

A las distancias comentadas, es más efectivo hacer un disparo con este tipo de munición que con los velocísimos calibres de munición metálica.

La caza mayor con escopeta empleando una munición moderna apropiada para las batidas y monterías de hoy en día no es síntoma de tiempos pasados, sino la muestra de cazadores expertos y buenos tiradores.



EXPERIENCIAS DE CAZA



ACTIVEOUTFITS.COM

Nuevo catálogo

Solicite su catálogo en los puntos de venta BAO autorizados o consulte la versión digital en:
www.excopesa.es/descargas/catalogos



PUNTOS DE VENTA BAO:

Albacete: Armería Laparra. **Barcelona:** Armería Pou, Armería L'isard. **Cáceres:** Armería Alejandro, Armería Carril García. **Elche:** Armería Candela. **Gran Canaria:** Armería Medina. **Madrid:** Armería Álvarez, Armería Argali, Armería Castellana, Armería Deportes Jualgo, Armería MSJ Armeros Ibérica, Deportes y Armería Prieto, Serbal de los Cazadores. **Murcia:** Armería Muñoz. **Palencia:** Armería Monterrubio. **Palma de Mallorca:** Armería Monserrat. **Salamanca:** Armería Carril García. **Toledo:** Armería La Caza, Deportes y Armería Prieto

